



# **UST Brescia**

## **30 settembre 2015**

Formazione TUTOR ORIENTAMENTO  
Piano Provinciale di Orientamento 2015-16  
A cura di Tarcisio Sartori

# Appunti per il viaggio

**Progetto UST – BS**

**Orientamento e  
successo scolastico**



## Punti concordati e condivisi -UST/operatori-

- La cura delle attività di orientamento rappresenta un fattore di qualità della scuola.
- Un buon accompagnamento alla scelta può ridurre in modo significativo il numero di non ammissioni e di insuccessi.
- Un buon accompagnamento richiede necessariamente un'ottima conoscenza dello studente e un'ottima conoscenza dell'offerta formativa.
- Il Consiglio va espresso in modo dettagliato e non generico.
- Il Consiglio di classe riflette attentamente sull'ipotesi del ragazzo famiglia e sull'offerta formativa del territorio e propone un consiglio coerente

# Punti concordati e condivisi-UST/operatori-

- Eventuali orientatori esterni e Consiglio di classe avanzano una proposta concordata e univoca alle famiglie.
- Il Consiglio orientativo viene portato alle famiglie in tempo utile per gli open day della secondaria superiore.
- I coordinatori delle classi terze, anche con l'aiuto di colleghi, verificano in modo quantitativo e qualitativo le concordanze al termine delle iscrizioni.
- I coordinatori delle classi terze, anche con l'aiuto di colleghi, verificano in modo quantitativo e qualitativo gli esiti a fine prima superiore.

- **Aspetti quantitativi**

- Indicatori di concordanza
- Indicatori di distribuzione
- Indicatori di riuscita

- **Aspetti qualitativi**

- Senso dell'orientamento
- Cura dei vari passaggi
- Cura delle relazioni
- Materiali

# Orientamento

L'orientamento è l'**accompagnamento** alla migliore scelta, capace di **valorizzare** stili, punti di forza e aspirazioni di studenti e famiglie nello specifico del **contesto formativo di riferimento**.

a volte

L'orientamento è l'**accompagnamento** alla migliore scelta, capace di **contenere** le fragilità nello specifico del **contesto formativo di riferimento**.

# Scuola e famiglia

1. L'orientamento scolastico è lo sforzo per elaborare la **miglior proposta** possibile per ciascuno studente alla luce delle specifiche caratteristiche e potenzialità.
2. L'orientamento scolastico, valorizzando gli studenti, **valorizza i docenti** che lo rendono possibile e concreto.
3. Compito della scuola è di elaborare la miglior proposta, compito della **famiglia** realizzare la **miglior scelta**.

# Limiti dell'orientamento

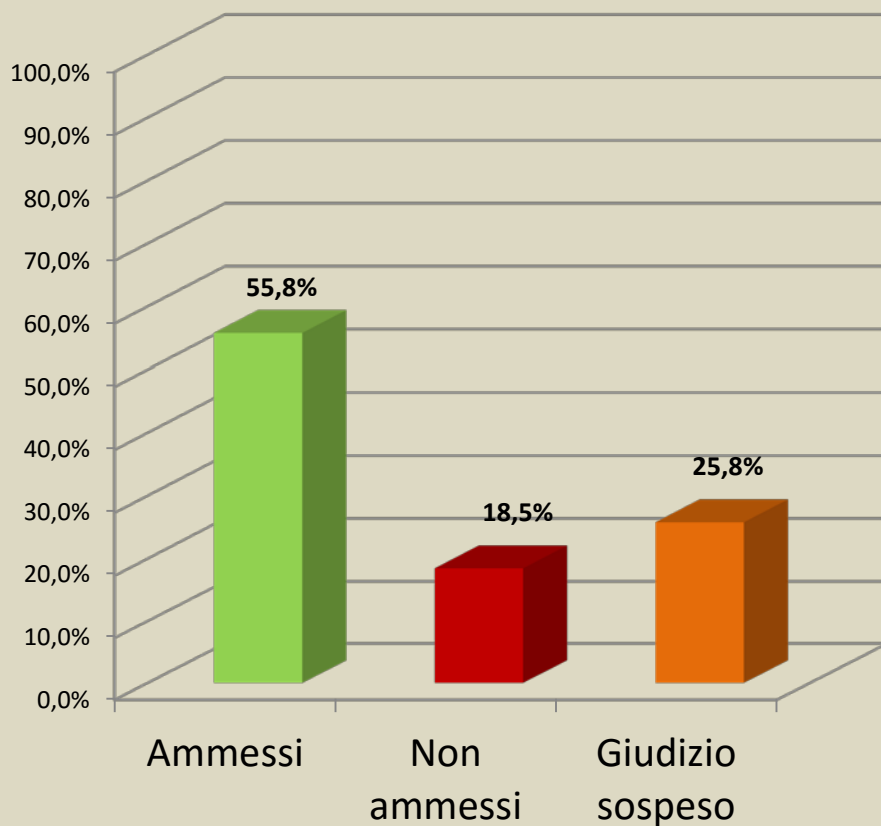
L'orientamento non è la risposta risolutiva a disagio evolutivo, a disturbi cognitivi o sociali. Alcune scelte possono accentuare, altre ridurre le difficoltà ma i problemi non scolastici non si risolvono spontaneamente nella scelta e nella frequenza di un Istituto.



# Limiti del contesto formativo

I genitori e gli studenti generalmente tengono in grande considerazione la proposta della scuola secondaria di 1° grado ma al tempo stesso sono molto sensibili al passaparola sugli Istituti di scuola secondaria di II° grado.

# Risultati 2015\* e obiettivi 2017



Studenti	Ammessi	Non ammessi	GS
	11.322	2.089	2.918
	100%	18,5%	25,8%

\* Dati di Brescia senza CFP

## Esempio dati concordanza Consiglio Scelta dati rete Verso il Futuro

	<b>Studenti</b>			
Scelta condivisa ( <i>Indice di concordanza</i> )	<b>851</b>	<b>=</b>	<b>73,4%</b>	
Scelta non condivisa	<b>308</b>	<b>≠</b>	<b>26,6%</b>	
			<b>% rispetto a scelte non condivise</b>	<b>% rispetto a totale delle scelte</b>
<i>Scelta di pari livello</i>	<b>43</b>	<b>≠</b>	<b>14,29%</b>	<b>3,84%</b>
<i>Scelta più impegnativa</i>	<b>211</b>	<b>+</b>	<b>67,86%</b>	<b>18,24%</b>
<i>Scelta meno impegnativa</i>	<b>54</b>	<b>-</b>	<b>17,86%</b>	<b>4,80%</b>

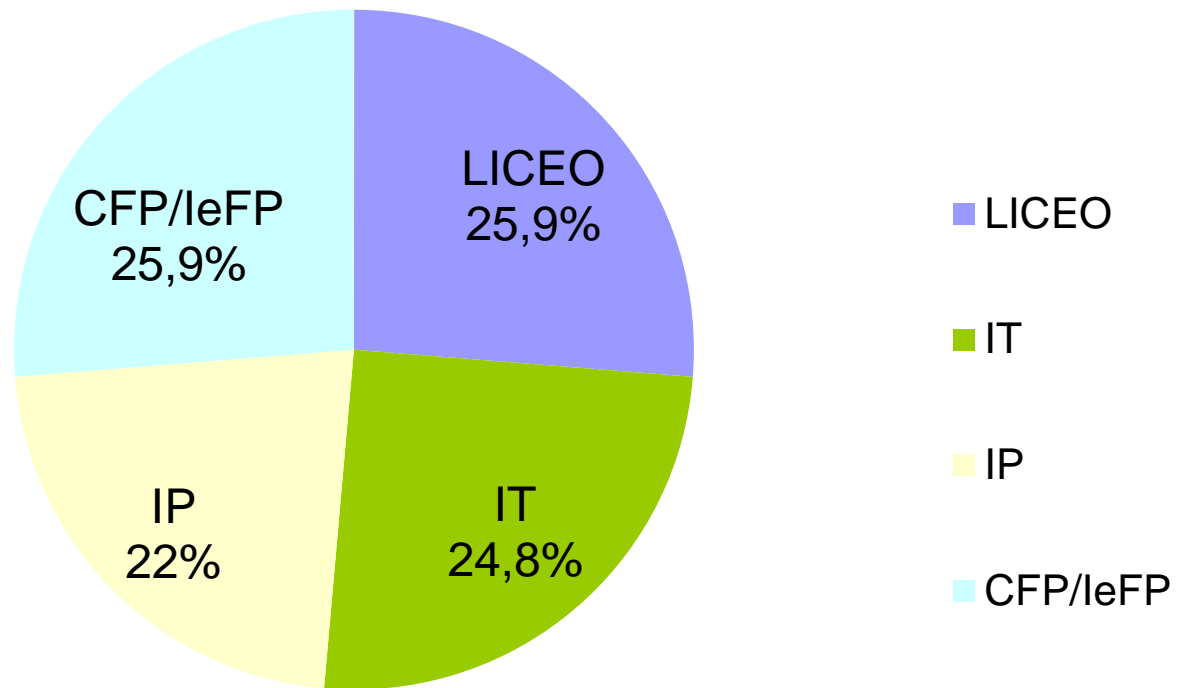
## Principali difficoltà – % scostamenti dal Consiglio

CONSIGLIATI		ISCRITTI			
RETE VERSO IL FUTURO		LICEO	IT	IP	IeFP/CFP
<b>360</b>	<b>Liceo</b>	343	15	0	2
31,1%		<b>95%</b>	<b>4%</b>	<b>0%</b>	<b>1%</b>
<b>261</b>	<b>Istruzione Tecnica</b>	35	211	7	6
22,5%		<b>14%</b>	<b>81%</b>	<b>3%</b>	<b>2%</b>
<b>276</b>	<b>Istruzione Professionale</b>	34	75	140	26
24,1%		<b>12%</b>	<b>27%</b>	<b>51%</b>	<b>9%</b>
<b>263</b>	<b>Istruzione e Formazione Professionale (IEFP+CFP)</b>	4	32	33	191
22,7%		<b>2%</b>	<b>12%</b>	<b>13%</b>	<b>72%</b>

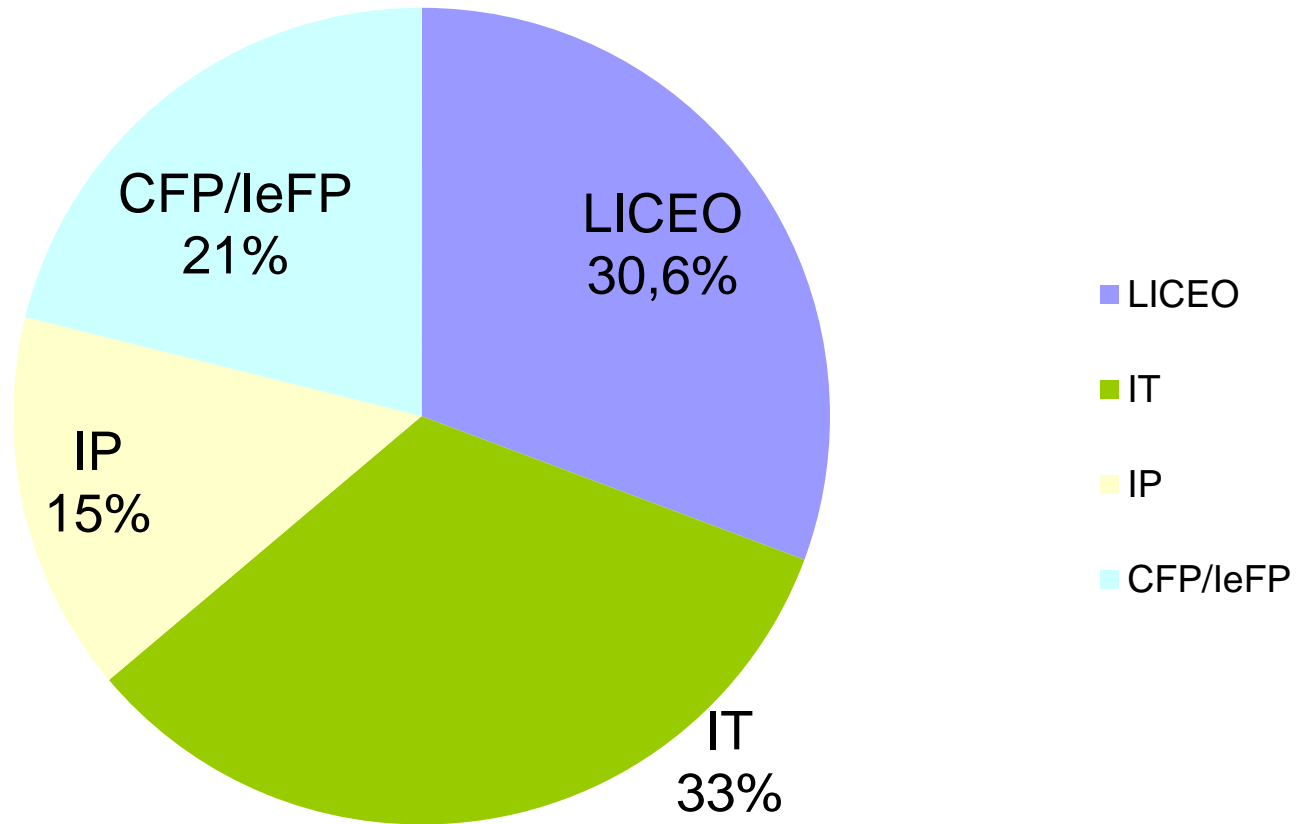
# Esempio di raccolta dati Concordanza

IPOTESI		CONSIGLIO			SCELTA			ISTITUTO
IT Turismo	=	IT	Turismo	IT	=	IT	Turismo	
Ip sociale	+	IP	Liceo Sc Umane	L	=	L	Liceo	
Cfp Ristor	=	CFP	Ristorazione	CFP	+	IP	Enogastronomico	
Itis inform	--	CFP	Informatico	CFP	++	IT	Tecnologico/Infor	
L. artistico	=	L	Artistico	L	D	L	Scientifico	
Classico	=	L	Classico	L	D	L	Scientifico	
Sociale	-	CFP	Estetica	CFP	+++	L	Linguistico	
Ip grafico	=	IP	Grafico	IP	++	L	Artistico	
Itis/CAT	=	IT	Itis/cat	IT	=	IT	Costruzioni	

## GRAFICO DISTRIBUZIONE CONSIGLI



## GRAFICO DISTRIBUZIONE SCELTE



# Distribuzione Consigli e Scelte

	CONSIGLIO	SCELTA	
<b>LICEO</b>	<b>25,9%</b>	<b>30,6%</b>	
<b>IT</b>	<b>24,8%</b>	<b>33,0%</b>	
<b>IP</b>	<b>22,0%</b>	<b>15,0%</b>	
<b>CFP/leFP</b>	<b>25,9%</b>	<b>21,0%</b>	

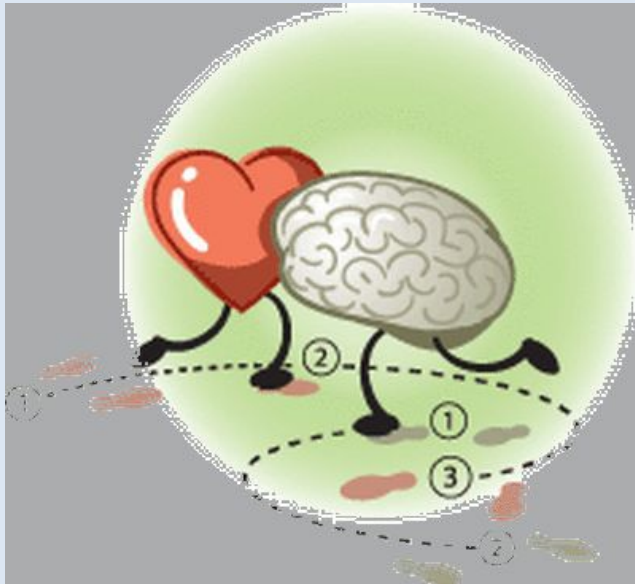


# Relazionale



1. La tipologia di studenti di un determinato Istituto
2. Chi rappresenta un determinato Istituto
3. Chi mi consiglia la scelta
4. Come mi viene consigliata la scelta

# Emotivo



- **Differenziazione** da altri e dalle loro scelte
- **Confronto/competizione** non essere da meno
- **Paura** di non riuscire
- **Appartenenza** - far parte di un determinato gruppo
- **Sicurezza** – contesto ambientale ed educativo

# Razionale

- 1. Interessi scolastici e professionali**
- 2. Attitudini scolastiche**
- 3. Capacità, motivazione e studio**
- 4. Livelli di potenzialità personali e competenze richieste**
- 5. Distorsioni cognitive**



